



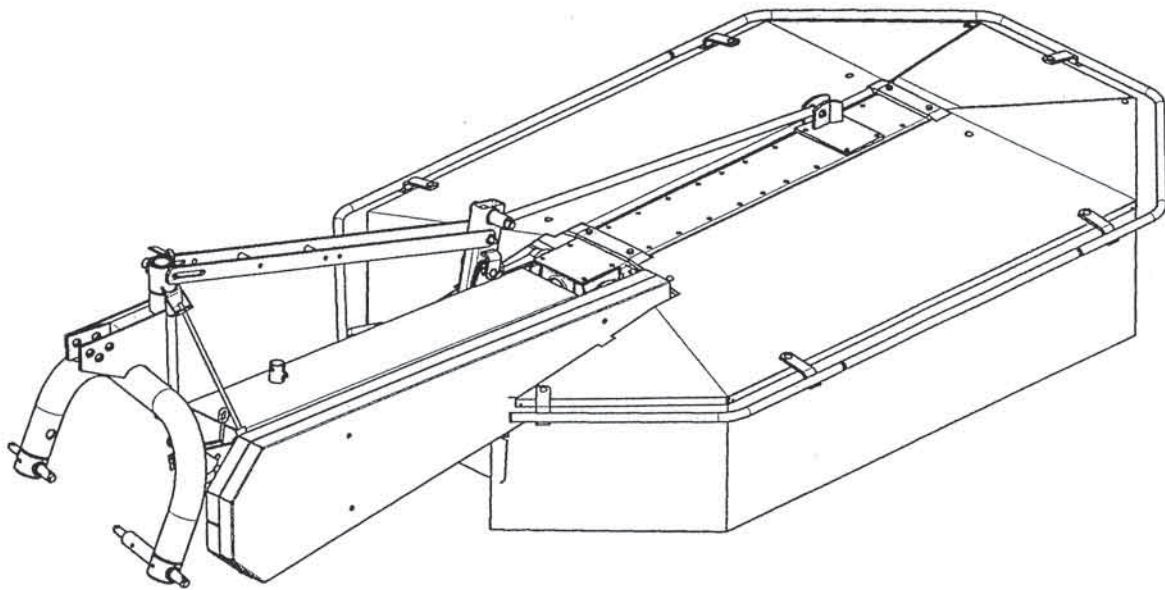
# SIP

*Instruction for work  
Betriebsanleitung*

*List of spare parts  
Ersatzteilliste*

# ROTO 220, 220 G

rotary drum mower      trommel Mähwerk



Ab masch. Nr.:

From mach Nr.:

ROTO 220 = 011

ROTO 220G = 111



# SIP

STROJNA INDUSTRIJA d.d.  
3311 Šempeter v Savinjski dolini  
Slovenija

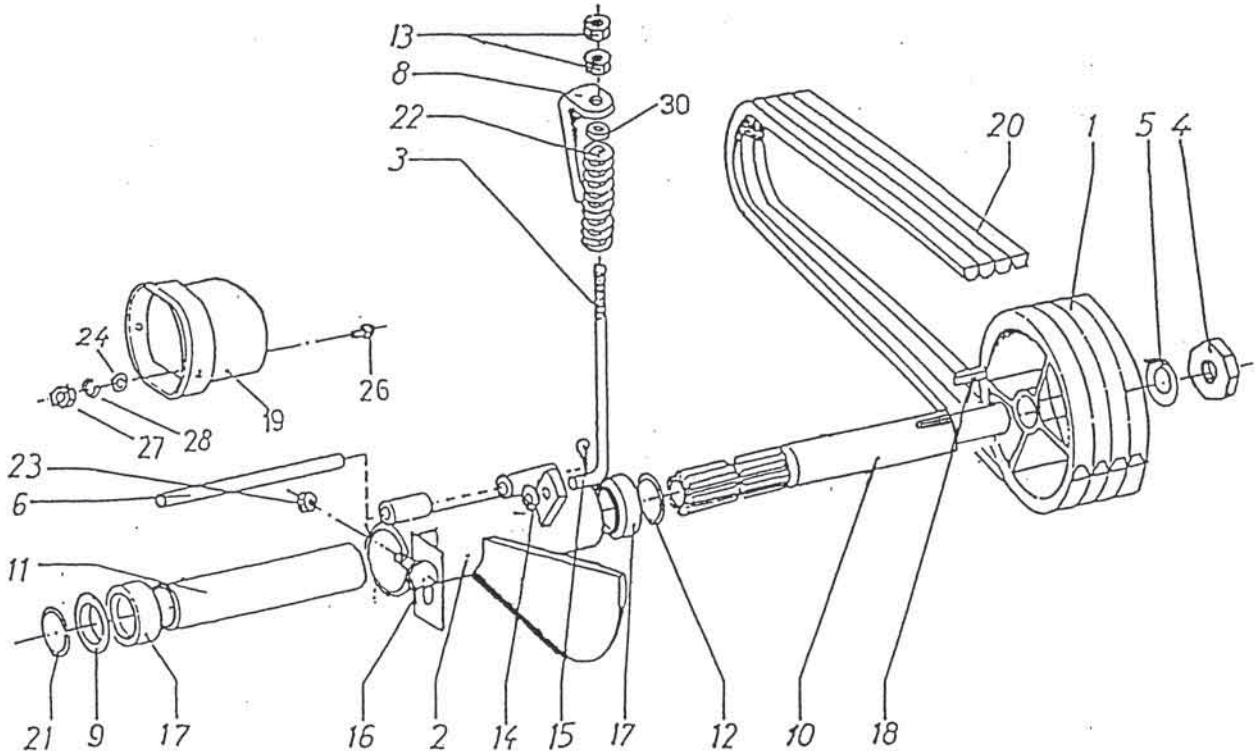
Tel: +386 (0)3 7038 500

Fax: +386 (0)3 7038 663

154676201

No.on the Figure Nummer auf dem Bild	Spare Part Number Ersatzteilnummer	Benennung	Description	Quantity Menge	
1	152162705	520.03.003.0	Riemenscheibe	Pulley	1
2	154672704	730.01.001.0	Lagergehäuse	Bearing housing	1
3	151001301	510.01.011.0	Spanner	Tensioner	1
4	152550607	518.03.055.0	Mutter M35x1,5	Nut M35x1,5	1
5	152550509	518.03.024.0	Sicherungsscheibe	Protection washer	1
6	154672508	730.01.004.0	Bolzen	Bolt	1
8	154670706	730.01.014.0	Anschlag	Limiter	1
9	151002006	510.01.018.0	Deckel	Lid	1
10	154672411	730.01.008.1	Antriebswelle	Driveshaft	1
11	154670608	730.01.017.0	Distanzrohr	Spacer tube	1
12	151002202		Scheibe	Washer	1
13	150040208		Mutter M16	Nut M16	2
14	000224803		Scheibe A16	Washer A16	1
15	000239101		Splint 4x32	Cotter pin 4x32	1
16	000254904		Schraube M16x45	Screw M16x45	8.8 Zn 1
17	150406000		Lager 6207 2RS	Bearing 6207 2RS	2
18	150130806		Paßfeder A10x8x55	Key A10x8x55	1
19	153996901	516.01.025.0	Gelenkwellenschutz	PTO shaft protection	1
20	150477004	DIN 7753	Keilriemen SPB 3750	V belt SPB 3750	4
21	151002104	455.04.043.0	Sicherungsfeder A35	Circlip A35	1
22	151001409	510.01.012.0	Feder	Spring	1
23	000250506		Mutter M6	Nut M6	1
26	150106806		Schraube M10x20	Screw M10x20	8.8 Zn 2
27	000221307		Mutter M10	Nut M10	8 Zn 2
28	000225303		Scheibe 10	Washer 10	2
29	000225900		Scheibe C10	Washer C10	2

Bild A  
Fig. A



No. on the Figure Nummer auf dem Bild	Spare Part Number Ersatzteilnummer	Benennung	Description	Quantity Menge	
1	154968100	730.02.044.0	Scharnier	Hinge	2
2	154674007	730.02.001.0	Träger geschw.	Holder	1
3	154673106	730.02.012.0	Schutzblech 1 - vorne	Protection plate 1 - front	1
4	154673008	730.02.014.0	Schutzblech 2 - hinten	Protection plate 2 - backside	
5	154672900	730.02.015.0	Schutzblech 1 - hinten	Protection plate 1 - backside	1
7	152593009	502.11.035.0	Bolzen	Bolt	1
8	153619604	546.02.007.0	Sicherung geschw.	Protection	1
9	154796314	730.02.045.1	Leiste geschw.	Link	1
10	154777405	730.02.047.0	Sicherungsblech	Protection plate	2
11	154669807	730.04.009.0	Blech	Plate	1
13	152006108	516.02.007.0	Stützfuß	Jack stand	1
14	153621003	546.02.029.0	Sicherung geschw.	Protection	1
15	154005409	547.02.027.0	Feder 1	Spring 1	1
16	150418701		Schraube M16x30	12.9 Screw M16x30	12.9 4
17	150001303		Schraube M12x130	8.8 Zn Screw M12x130	8.8 Zn 4
18	150168008		Scheibe C12	Washer C12	12
19	151338500	650.00.012.0	Feder 1	Spring 1	1
20	150393602		Mutter VM 12	8 Zn Nut VM 12	8 Zn 4
21	154673302		Büchse 1	Sleeve 1	4
22	000239101		Splint 4x32	Cotter pin 4x32	2
23	000240304		Splint 5x50	Cotter pin 5x50	1
24	000246503		Nippel AM 6	Nipple AM 6	5
25	151007922	510.02.054.2	Deckel	Lid	1
26	150392603		Sicherungsstecker	Protection pin	1
27	153621600	546.02.024.0	Bolzen	Bolt	1
28	000252808		Scheibe A6x10	Washer A6x10	2
29	153621307	546.02.020.0	Hebel geschw.	Lever	1
30	153245714	342.00.015.1	Plastikleine zus.	Plastic string	1
31	000208509		Schraube M8x15	Screw M8x15	3
32	150275302		Mutter VM 8	Nut VM 8	3
33	152015303		Scheibe	Washer	1
34	000233009		Spannstift 5x50	Spring pin 5x50	1
35	000234302		Spannstift 8x45	Spring pin 8x45	1
36	150195005		Schraube M10x16	Screw M10x16	1
37	152502704	453.02.057.0	Scheibe 16,5/50-4	Washer 16,5/50-4	1
38	150367908	DIN 985	Mutter M16	Nut M16	1
39	152011502	516.05.039.0	Leine Ø6	String Ø6	1
40	152011600	516.05.040.0	Rohr	Tube	1
41	150019401		Klemme OETIKER	Clip OETIKER	2
42	000246503		Nippel AM6	Nipple AM6	1
43	154796108	730.02.021.0	Rahmen	Frame	1
44	150137006		Schraube A4,8x9,5	Screw A4,8x9,5	11
45	154137006	730.02.018.0	Deckel	Lid	1

**SICHERUNG ZUS.****SAFETY DEVICE**

ident: 154796216

št. načrta: 730.02.040.1

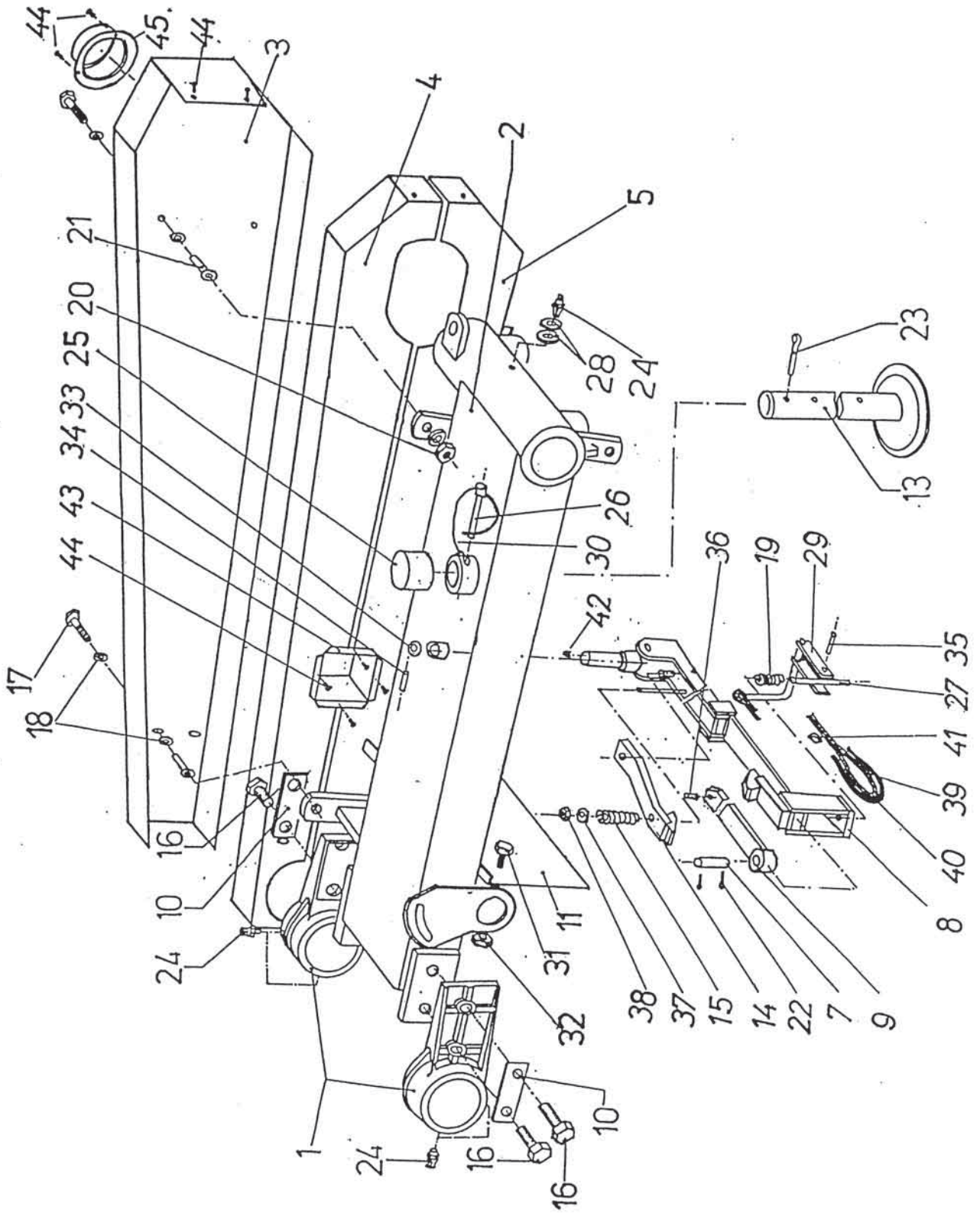
Bild B

Fig. B



Bild B

Fig. B

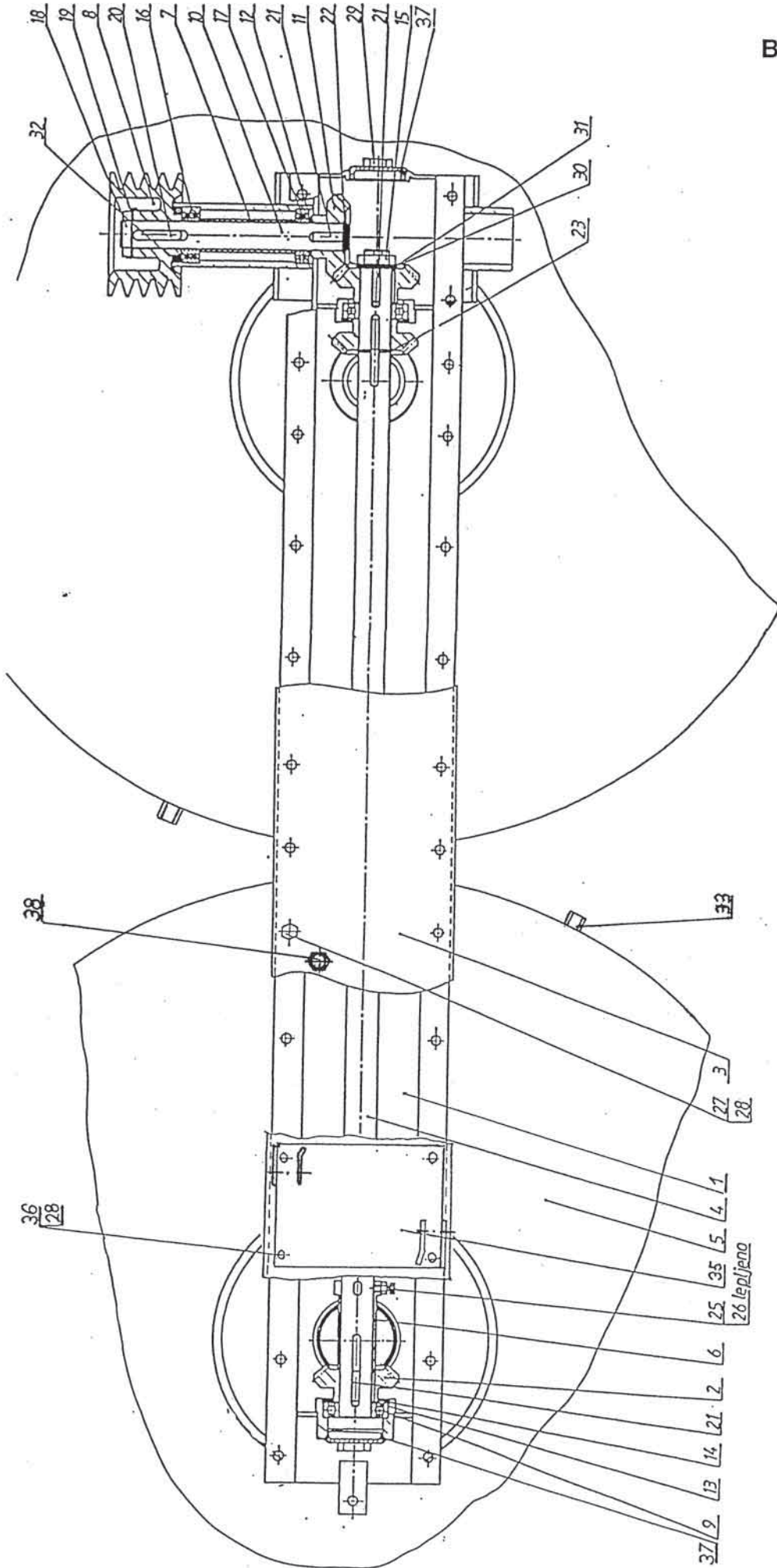


No. on the Figure Nummer auf dem Bild	Spare Part Number Ersatzteilnummer	Benennung	Description	Quantity Menge	
1	154675408	730.03.001.0	Getriebegehäuse geschw.	Gearbox housing	1
2	154355600	544.03.015.0	Kegelrad 1 – 19/5	Bevel gear 1 – 19/5	3
3	154674604	730.03.030.0	Deckel	Lid	1
4	154675006	730.03.018.0	Welle	Shaft	1
5	154674301	730.03.050.0	Trommel zus.	Drum	2
6	154356501	544.03.027.0	Büchse	Sleeve	1
7	151012102	510.03.039.0	Distanzrohr	Spacer tube	1
8	152170108	520.02.017.0	Riemenscheibe 30/131-82	Pulley 30/131-82	1
9	000243810	DIN 625	Lager 6207	Bearing 6207	2
10	152006901	516.03.007.0	Welle 3 – 30x254,5	Shaft 3 – 30x254,5	1
11	152550108	518..03.034.0	Kegelrad 1 – 19/5	Bevel gear 1 – 19/5	1
12	151013708	TN 01	Scheibe - Satz 30,2/38 (3,5 mm)	Washer - set 30,2/38 (3,5 mm)	1
13	151019908	TN 01	Scheibe - Satz 35,2/43 (1,5 mm)	Washer - set 35,2/43 (1,5 mm)	2
14	000236505		Sicherungsring N72	Circlip N72	2
15	000223207	M.B1.709	Mutter M30x1,5	Nut M30x1,5	1
16	150004505	DIN 625	Lager 4206 (FAG; SKF,NTN)	Bearing 4206 (FAG; SKF,NTN)	1
17	150362208	DIN 625	Lager 6206 (FAG; SKF,NTN)	Bearing 6206 (FAG; SKF,NTN)	1
18	151002408	455.05.051.0	Mutter 1 – M30x1,5	Nut 1 – M30x1,5	1
19	151002300	510.01.019.0	Sicherungsscheibe	Protection Washer	1
20	000256109	M.C2.060	Paßfeder A8x7x55	Key A8x7x55	1
21	150390106	M.C2.060	Paßfeder B8x7x32	Key B8x7x32	7
22	151012406	455.05.055.0	Sicherungsfeder A30	Circlip A30	1
23	151002104	455.04.043.0	Sicherungsfeder A35	Circlip A35	1
24	150004907		Fließfett	Liquid grease	
25	150430206	M.B1.271	Stiftschraube 10x20	Screw 10x20	2
26	000221307	EN 24032	Mutter M10	Nut M10	2
27	150106806	EN 24017	Schraube M10x20	Screw M10x20	20
28	150275400	DIN 980	Mutter VM10	Nut VM10	24
29	151025503	455.04.032.0	Plastikdeckel	Plastic lid	2
30	150026607	M.B2.139	Sicherungsscheibe	Security washer	1
31	152972607	TN 01	Scheibe 30,2x50/4	Washer 30,2x50/4	1
32	150004408		Wellendichtring BA 45x62x7	Oil seal BA 45x62x7	1
33	152146607	520.01.040.0	Messer	Blade	8
34	152556200	518.04.033.0	Messerschlüssel	Blade tool	1
35	154674506	730.03.035.0	Platte geschw.	Plate	1
36	150008100	EN 24014	Schraube M10x40	Screw M10x40	4
37	159622606		O Ring	O Ring	2
38	150498107		Entlüftungsschraube M18x1,5	Screw-Bleed M18x1,5	1

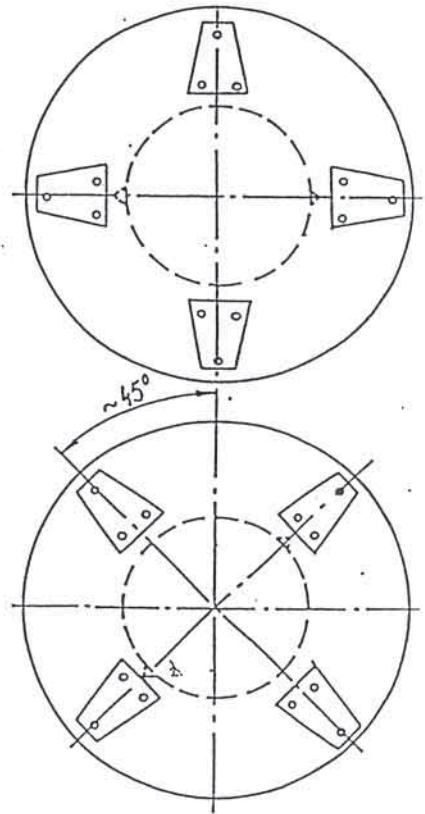
**Bild C**  
**Fig. C**

Bild C

Fig. C



Shema: montaže nosilcev nožev:



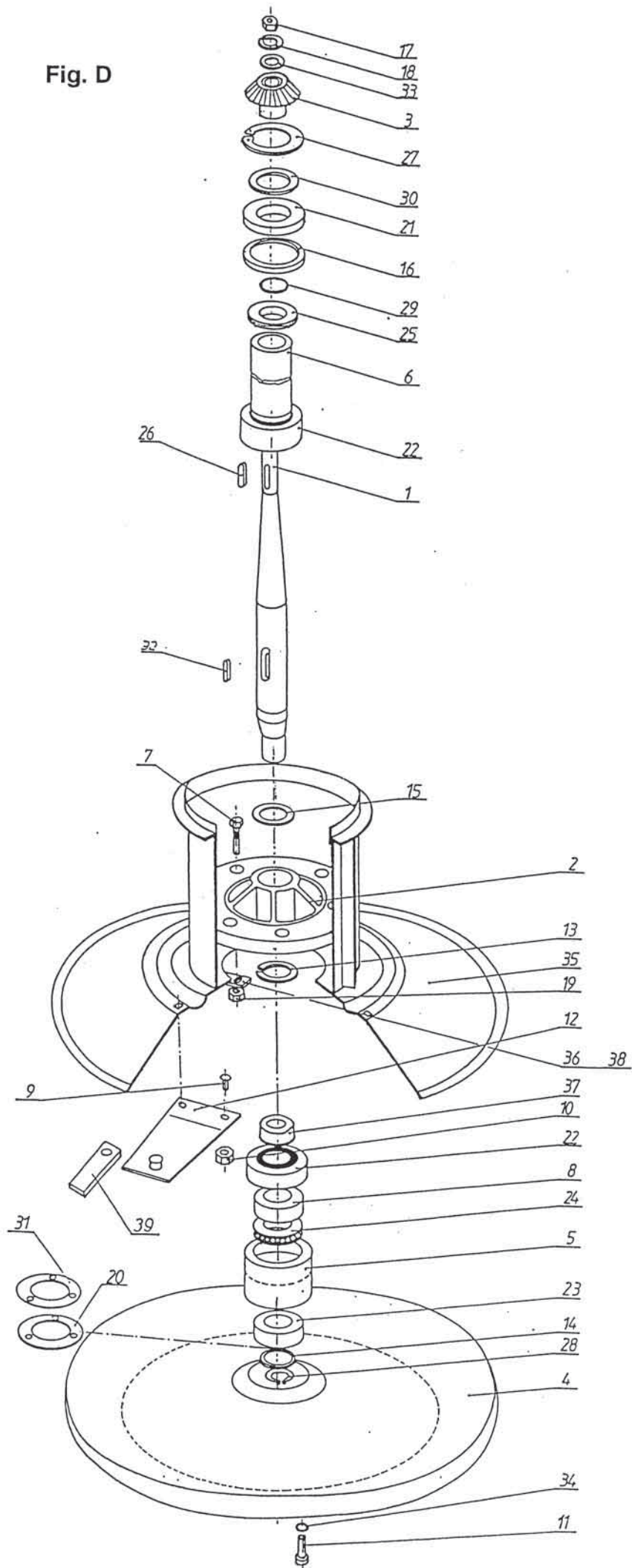


No. on the Figure Nummer auf dem Bild	Spare Part Number Ersatzteilnummer	Benennung	Description	Quantity Menge
1	154675104 730.03.012.0	Welle 9	Shaft 9	1
2	151018214 510.04.017.1	Flansch	Flange	1
3	154355708 544.03.016.0	Kegeelrad 19/5	Bevel gear 19/5	1
4	154674800 730.03.025.0	Scheibe unten	Disc lower	1
5	154466401 544.03.055.0	Lagergehäuse	Bearing housing	1
6	153995403 545.03.010.0	Büchse 1	Sleeve 1	1
7	151018909 510.04.022.0	Schraube	Screw	6
8	151019105 510.04.024.0	Büchse 7 - 50/59-12,5	Sleeve 7 - 50/59-12,5	1
9	152556406 518.04.028.0	Schraube 8 - M14x27	Screw 8 - M14x27	4
10	150320708 DIN 985	Mutter VM 14	Nut VM 14	4
11	151019506 510.04.028.0	Schraube M10x30	Screw M10x30	3
12	152556004 518.04.026.0	Messerträger	Blade holder	4
13	151019800 510.04.031.0	Federring	Spring washer	1
14	151019908 TN 01	Scheibe Satz 35,2/43	Washer set 35,2/43	1
15	151021307 TN 01	Scheibe 50,2/58,5x2	Washer 50,2/58,5x2	1
16	159428309	Wellendichtring 65/85x10	Oil seal 65/85x10	1
17	000223207	Mutter M30x15	Nut M30x15	1
18	150026607	Sicherungsscheibe	Washer	1
19	150040208	Mutter M16	Nut M16	6
20	151019604 510.04.029.0	Scheibe 73/109-3	Washer 73/109-3	1
21	150402915 DIN 625	Lager KR 6406 FAG, SKF	Bearing KR 6406 FAG, SKF	1
22	000244907 DIN 625	Lager KR 6210 2RS C3	Bearing KR 6210 2RS C3	2
23	159165414 DIN 625	Lager KR 6307 2RS C3	Bearing KR 6307 2RS C3	1
24	159045801 M.C3.701	Lager KR 51209	Bearing KR 51209	1
25	153995207 545.03.008.0	Büchse 8	Sleeve 8	1
26	150026509	Paßfeder B8x7x34	Key B8x7x34	2
27	000236701	Sicherungsring N90	Circlip N90	1
28	000237602	Sicherungsring Z35	Circlip Z35	2
29	159206307	O Ring 27/32x2,5	O Ring 27/32x2,5	1
30	151013708 TN 01	Scheibe satz 30,2/38	Washer set 30,2/38	2
31	151019604 510.04.029.0	Distanzscheibe	Spacer	2
32	000256109	Paßfeder A8x7x55	Key A8x7x55	1
33	151980903 TN 01	Scheibe 30,2x50/2	Washer 30,2x50/2	1
34	150005309	O Ring 15,3/20,1x2,4	O ring 15,3/20,1x2,4	3
35	154674203 730.03.077.0	Scheibe oben geschw.	Disc upper	1
36	151019301 510.04.026.0	Band 2 - 1x30x115	Stripe 2 - 1x30x115	3
37	153415405 539.03.022.0	Büchse 10 - 50/110-20,5	Sleeve 10 - 50/110-20,5	1
38	151019203 510.04.025.0	Band 2	Stripe 2	3
39	152147607 520.01.040.0	Messer	Blade	4

Bild D  
Fig. D

Bild D

Fig. D



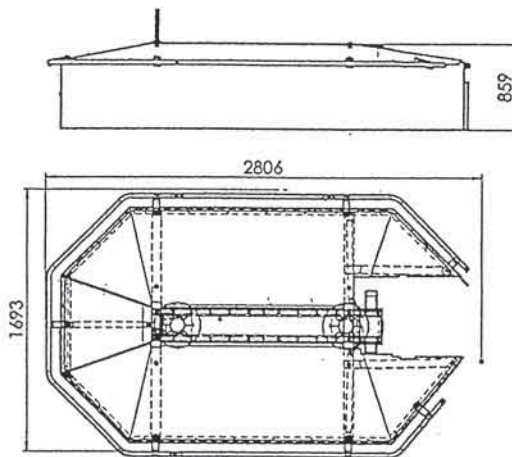
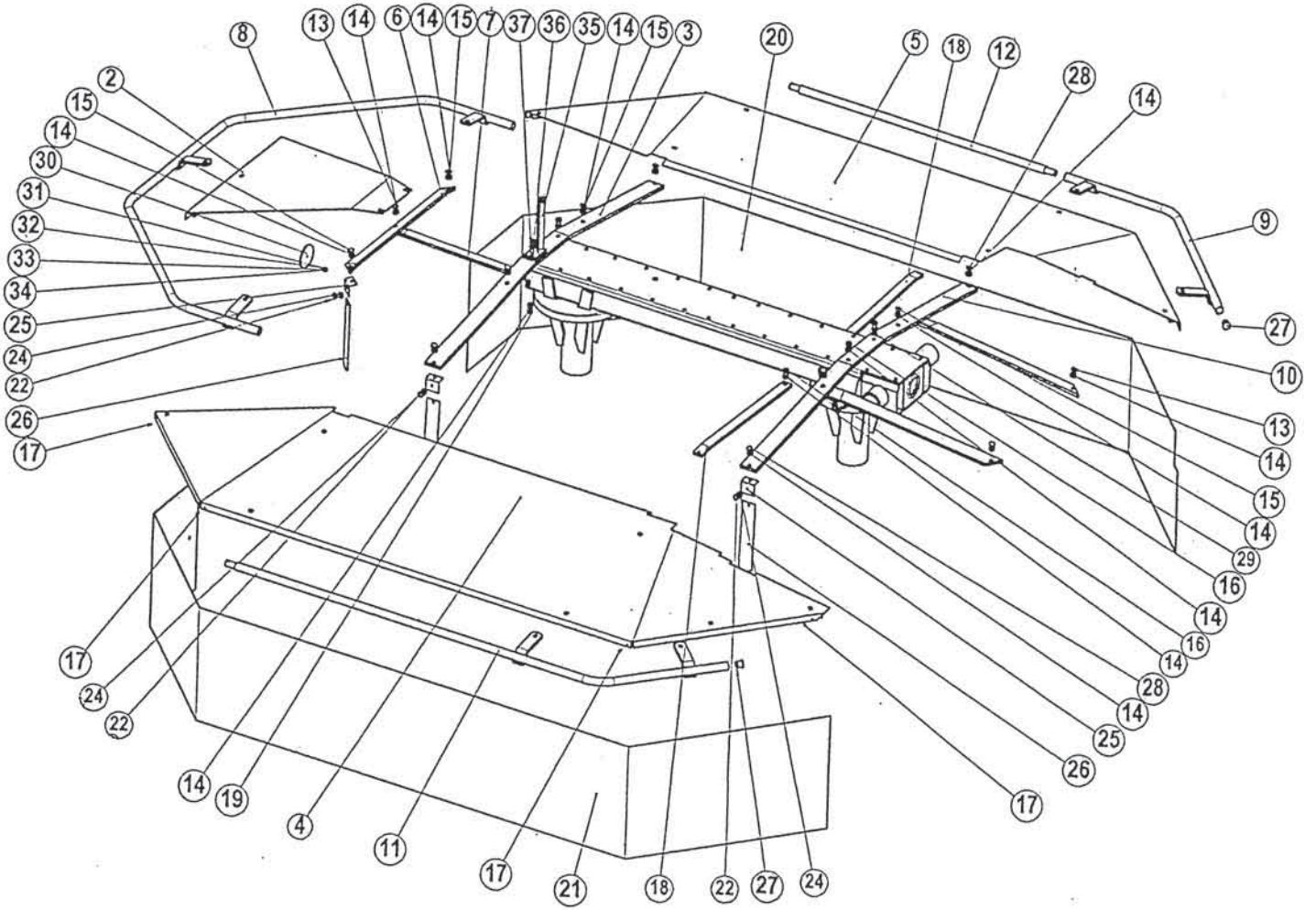


No. on the Figure Nummer auf dem Bild	Spare Part Number Ersatzteilnummer	Benennung	Description	Quantity Menge	
2	154677709	730.04.001.0	Blech 7 geschw.	Plate 7	1
3	154678101	730.04.061.0	Bindung	Tie	1
4	154669004	730.04.043.0	Blech hinten geschw.	Plate backside	1
5	154669308	730.04.022.0	Blech vorne geschw.	Plate front	1
6	154678003	730.04.014.0	Bindung 2	Tie 2	1
7	154669406	730.04.017.0	Bindung	Tie	1
8	154678209	730.04.090.0	Seitenrohr geschw.	Sidetube	1
9	154668309	730.04.097.0	Rohr hinten geschw.	Tube rear	1
10	154669709	730.04.010.0	Träger geschw.	Holder	1
11	154668504	730.04.088.0	Rohr vorne geschw.	Tube front	1
12	154668005	730.04.099.0	Mittelrohr	Tube	1
13	150173001	DIN 603	Schraube M10x35	8.8 Zn Screw M10x35	8.8 Zn 5
14	150275400	DIN 980	Mutter VM 10	8 Zn Nut VM 10	8 Zn 20
15	000257607	DIN 603	Schraube M10x25	8.8 Zn Screw M10x25	8.8 Zn 5
16	000211005	EN 24017	Schraube M10x35	8.8 Zn Screw M10x35	8.8 Zn 6
17	150300301	M.B1.456	Schraube A4,2x13	Zn Screw A4,2x13	Zn 8
18	154720804	730.04.008.0	Stange	Bar	1
19	000210300	EN 24017	Schraube M10x25	8.8 Zn Screw M10x25	8.8 Zn 1
20	154668700	730.04.050.0	Schutztuch vorne	Courtain front	1
21	154668602	730.04.051.0	Schutztuch	Courtain rear	1
22	150192204	EN 24017	Schraube M6x10	Zn Screw M6x10	Zn 3
24	150275204	DIN 980	Mutter VM 6	Zn Nut VM 6	Zn 3
25	153925907	516.00.159.0	Federträger	Spring holder	3
26	153129402	P.435.752	Stahlverstärkung	Steel reinforcement	3
27	152449407	510.06.020.0	Deckel	Lid	2
28	150430402	DIN 603	Schraube M10x45	Screw M10x45	3
29	150426809	TN 090350	Scheibe SKM 10	Washer SKM 10	1
30	150132500		Rückstrahler D 80 rot	Reflecting plate D 80 red	1
31	000215403		Schraube M5x15	Screw M5x15	1
32	150047602	DIN 9021	Scheibe C5	Washer C5	1
33	150068508		Federscheibe	Washer - Spring	1
34	000220200		Mutter M5	Nut M5	1
35	155022502	516.00.010.0	Halter geschw.	Holder weld.	1
36	150008100	ISO 4014	Schraube M10x40	Screw M10x40	1

**Schutzbleche für ROTO 220**  
**Protection plates for ROTO 220**

**Bild E**  
**Fig. E**

Bild E Fig. E





Nr. auf dem Bild Ref. on the Fig.	Ersatzteilnummer Spare Part Number	Benennung	Description	Menge Quantity	
2	154677709	730.04.001.0	Blech 7 geschw.	Plate 7 welded	1
3	154678101	730.04.061.0	Bindung	Link	1
4	154669004	730.04.043.0	Blech – heck geschw.	Plate – rear welded	1
5	154779902	730.04.032.0	Blech hinten 1 geschw.	Plate – rear 1 welded	1
6	154678003	730.04.014.0	Bindung 2	Link 2	1
7	154669406	730.04.017.0	Bindung	Link	1
8	154678209	730.04.090.0	Rohr seitlich geschw.	Tube side welded	1
9	154781409	730.04.095.0	Rohr hinten geschw.	Tube rear welded	1
10	154779403	730.04.015.0	Träger geschw.	Holder	1
11	154668504	730.04.088.0	Rohr vorne geschw.	Tube front welded	1
12	154781203	730.04.092.0	Rohr mitte geschw.	Tube middle	1
13	150173001	DIN 603	Schraube M10x 35	8.8 Zn Screw M10x 35	8.8 Zn 6
14	150275400	DIN 980	Mutter VM 10	8 Zn Nut VM 10	8 Zn 24
15	000257607	DIN 603	Schraube M10x 25	8.8 Zn Screw M10x 25	8.8 Zn 7
16	000211005	EN 24017	Schraube M10x 35	8.8 Zn Screw M10x 35	8.8 Zn 7
17	150300301	JUS M.B1.456	Schraube A 4,2x 13	Zn Screw A 4,2x 13	Zn 11
18	154720804	730.04.008.0	Stange	Rod	2
19	000210300	EN 24017	Schraube M10x 25	8.8 Zn Screw M10x 25	8.8 Zn 1
20	154780507	730.04.073.0	Schutztuch hinten 1	RAL 1021 Protection curtain rear	RAL 1021 1
21	154668602	730.04.051.0	Schutztuch vorne	Protection curtain front	1
22	150192204	(EN 24017)	Schraube M6x 10	8.8 Zn Screw M6x 10	8.8 Zn 6
23	000223902	DIN 125	Scheibe A 6,4 Zn-140 HV	Washer A 6,4 Zn-140 HV	3
24	150275204	DIN 980	Mutter VM 6	8 Zn Nut VM 6	8 Zn 6
25	153925907	516.00.159.0	Federhalter	Spring holder	3
26	153129402	P435.752	Stahlverstärkung	Steel support	3
27	152449407	510.06.020.0	Verschlusskappe PVC	Plastic plug PVC	6
28	150430402	DIN 603	Schraube M10x 45	8.8 Zn Screw M10x 45	8.8 Zn 3
29	150426809	TN 090350	Scheibe SKM 10	Zn Washer SKM 10	Zn 1
30	154779608	730.04.025.0	Blech hinten 2 geschw.	Plate rear 2 welded	1
31	154780204	730.04.035.0	Blech hinten 3 geschw.	Plate rear 3 welded	1
32	154781301	730.04.094.0	Schutztuch hinten 2	RAL 1021 Protection curtain 2	RAL 1021 1
33	154780605	730.04.074.0	Schutztuch hinten 3	RAL 1021 Protection curtain 3	RAL 1021 1
34	154782006	730.07.009.0	Halter links	Holder LH	1
35	154782104	730.07.010.0	Halter rechts	Holder RH	1
36	154780909	730.04.078.0	Halter rechts geschw.	Holder RH welded	1
37	154781007	730.04.079.0	Halter links geschw.	Holder LH welded	1
38	154781604	730.04.100.0	Gelenkwellen-Schutztuch 1	PTO protection curtain 1	1
39	154781702	730.04.101.0	Gelenkwellen-Schutztuch 2	PTO protection curtain 2	1
40	154781800	730.04.102.0	Leinen	RAL 1021 Linen	RAL 1021 1
41	154299208	557.04.067.0	Büchse 1- 16,5/ 28 - 8	Spacing tube 1- 16,5/ 28 - 8	2
42	154782505	730.04.103.0	Büchse 1- 16,3/ 20 - 9	Zn Spacing tube 1- 16,3/ 20 - 9	Zn 2
43	155022502	516.00.010.0	Halter geschw.	Holder weld.	1
44	150171101	DIN 985	Mutter M16	5 Cd Nut M16	5 Cd 4
45	150362100	DIN 980	Mutter VM 12	8 Zn Nut VM 12	8 Zn 4
46	000248805	EN 24017	Schraube M12 x 35	8.8 Zn Screw M12 x 35	8.8 Zn 4
47	150054602	DIN 125	Scheibe A 4,3 Zn-140 HV	Washer A 4,3 Zn-140 HV	11
48	150007600	DIN 7337	Niet blind A3 x 8 Al-St-A1P	Rivet blind A3 x 8 Al-St-A1P	11
49	150132500		Rückstrahler D 80 rot	Reflecting plate D 80 red	1
50	000215403		Schraube M5x15	Screw M5x15	1
51	150047602	DIN 9021	Scheibe C5	Washer C5	1
52	150068508		Federscheibe	Washer - Spring	1
53	000220200		Mutter M5	Nut M5	1
54	150008100	ISO 4014	Schraube M10x40	Screw M10x40	1

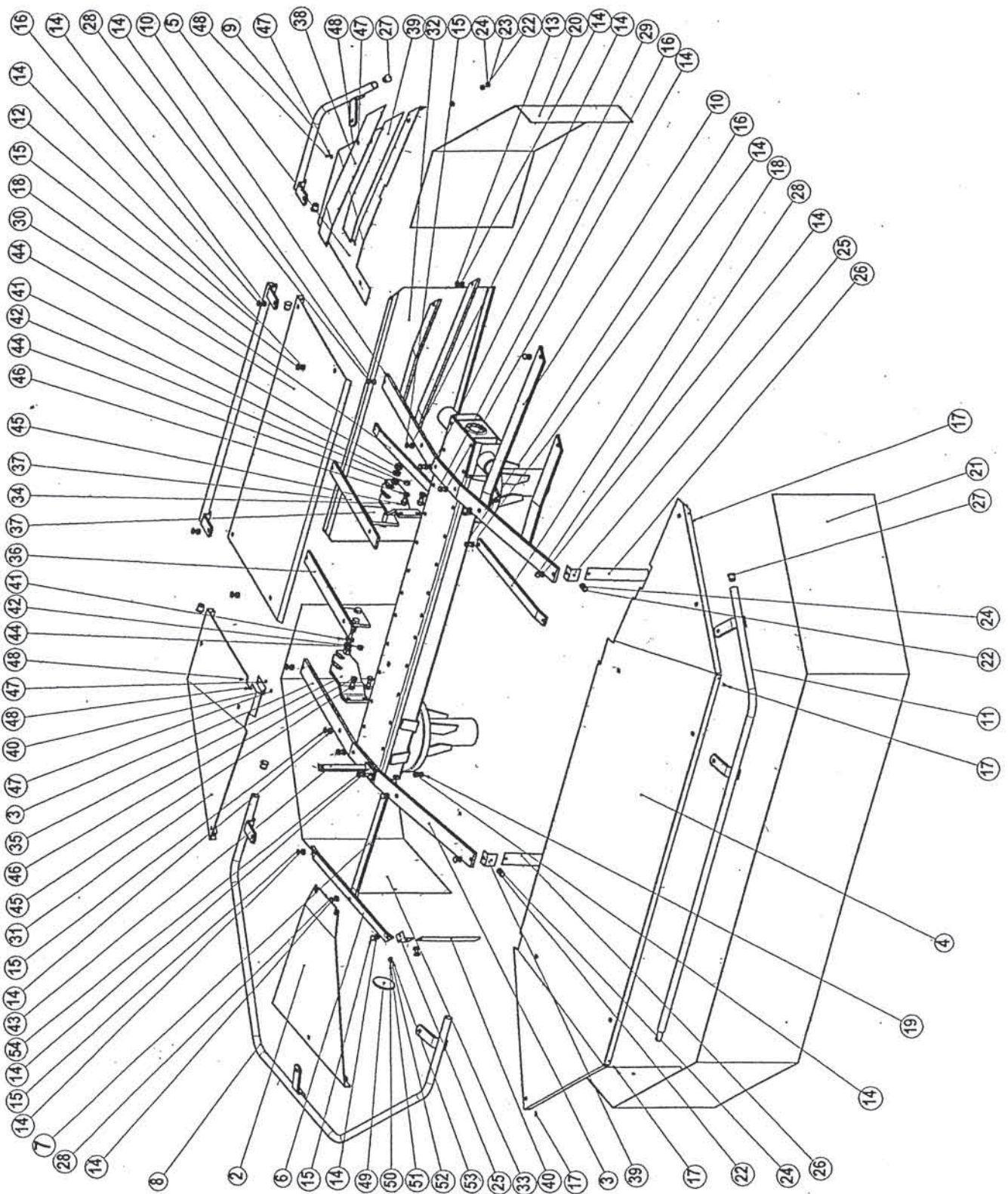
**Schutzbleche für ROTO 220 G**  
**Protection plates for ROTO 220 G**

**Bild F**  
**Fig. F**



Bild F

Fig. F



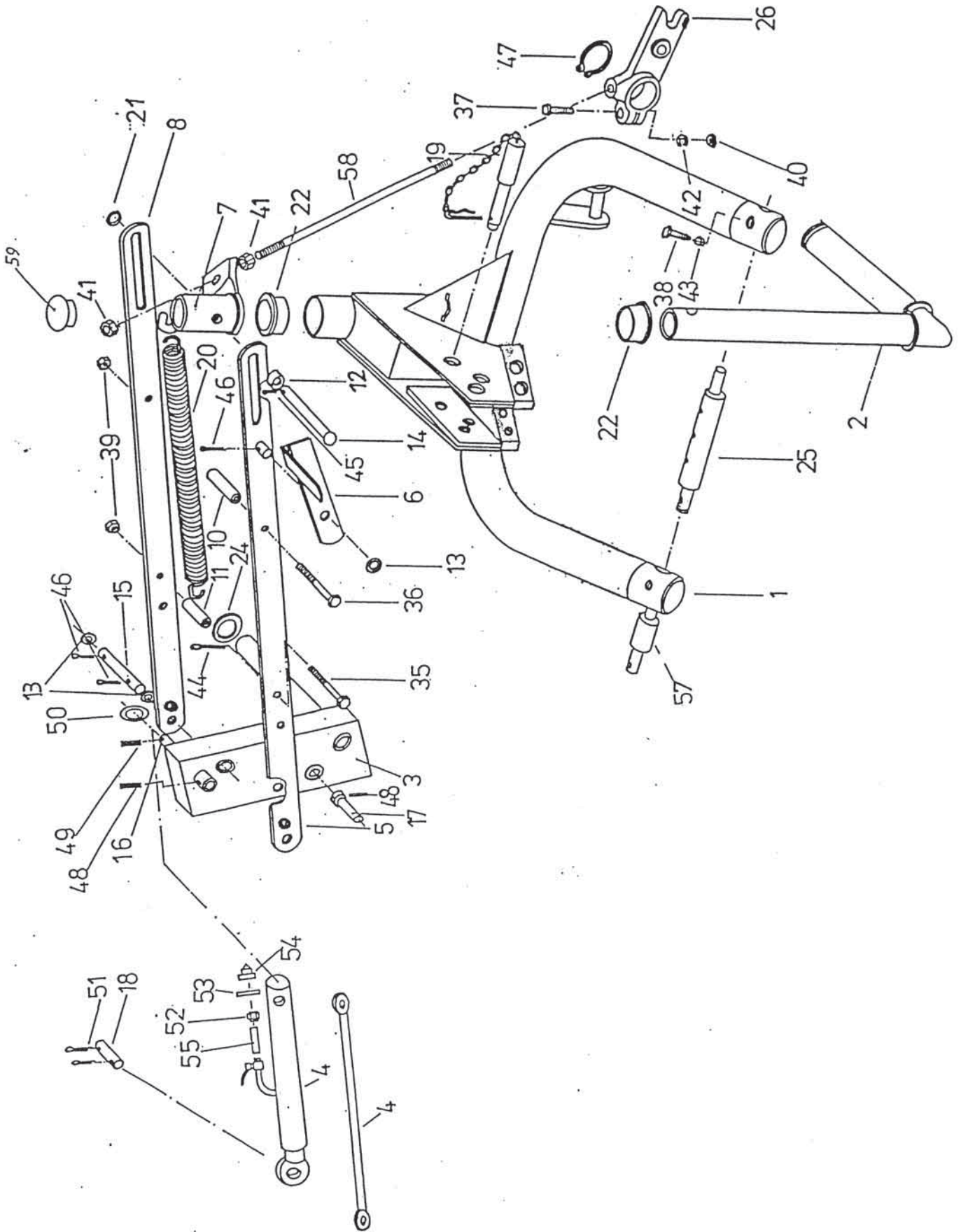
No. on the Figure Nummer auf dem Bild	Spare Part Number Ersatzteilnummer	Benennung	Description	Quantity Menge	
1	154672107	730.05.002.0	Anbaubock geschw.	Hitch frame	1
2	154672205	730.05.001.0	Scharnier geschw.	Hinge	1
3	154670804	730.05.025.0	Hebel geschw.	Lever	1
4	154671803	730.05.008.0	Hebelstange	Lever tube	1
4	153927004	547.05.006.0	Hydraulik Zylinder zus.	Hydraulic cylinder	1
5	154671118	730.05.021.1	Bindung geschw.	Tie	1
6	151025714	510.05.041.1	Sicherung	Security	1
7	154671304	730.05.016.0	Kappe geschw.	Cap	1
8	154671010	730.05.023.1	Bindung 2	Tie 2	1
10	153619301	TN 03	Büchse	Sleeve	1
11	151026400	510.05.047.0	Distanzrohr	Tube spacer	1
12	154766701	730.05.049.0	Büchse	Sleeve	1
13	151026703	TN 01	Scheibe	Washer	3
14	151026801	510.05.051.0	Bolzen	Bolt	1
15	154670403	730.05.029.0	Bolzen	Bolt	1
16	153927102	547.05.010.0	Bolzen 5	Bolt 5	1
17	154670207	730.05.031.0	Bolzen	Blot	1
18	153764206	543.02.066.0	Bolzen	Bolt	1
19	152737232	516.05.055.3	Bolzen mit sicherung	Bolt with security	1
20	151027409	510.05.056.0	Spannfeder	Spring	1
21	152290504		Scheibe	Washer	1
22	151027604	510.05.057.0	Plastikbüchse	Plastic sleeve	2
24	151027800	TN 01	Scheibe	Washer	1
25	152448711	516.05.052.1	Bolzen	Bolt	1
26	154670902	730.05.024.0	Anschlag	Limiter	1
35	150288708		Schraube M10x95	Zn Screw M10x95	Zn 1
36	150492005		Schraube M10x105	Zn Screw M10x105	Zn 1
37	150008100		Schraube M10x40	8.8 Screw M10x40	8.8 1
38	150493200		Schraube M12x40	8.8 Screw M12x40	8.8 2
39	150275400		Mutter VM 10	8 Zn Nut VM 10	8 Zn 2
40	000221307		Mutter M10	Nut M10	1
41	150040208		Mutter M16	Nut M16	2
42	000228300		Scheibe B10	Washer B10	1
43	150493200		Mutter M12	Nut M12	2
44	000240509		Splint 5x63	Cotter pin 5x63	1
45	000239904		Splint 5x32	Cotter pin 5x32	1
46	000239101		Splint 4x32	Cotter pin 4x32	3
47	000238004		Sicherungsring Z60	Circlip Z60	1
48	150397500		Spannstift 10x40	Spring pin 10x40	2
49	150116305		Spannstift 8x30	Spring pin 8x30	1
50	152237500	800.06.057.0	Scheibe 25,2/33-1,5	Washer 25,2/33-1,5	1
51	000240206		Splint 5x45	Cotter pin 5x45	2
52	150037800		Reduzier CM 22x1,5/M16x1,5	Reduction CM 22x1,5/M16x1,5	1
53	000252906		Scheibe A22x27	Washer A22x27	1
54	150108403		Stecker AMD M22x1,5	Pin AMD M22x1,5	1
55	150385504		Schlauch V1 NP8x3150 A10 A20	Hose V1 NP8x3150 A10 A20	1
56	151034615	511.05.010.1	Deckel	Lid	1
57	152448613	516.05.051.1	Bolzen	Bolt	1
58	154671206	730.05.017.0	Stange 6	Bar 6	1
59	151034615	511.05.010.1	Deckel	Lid	1
61	154245714	342.00.015.1	Plastikleine zus.	Plastic string	1

Bild G  
Fig. G



Bild G

Fig. G





# BEDIENUNGS ANLEITUNG FÜR DIE MÄHWERKE MIT DEM CONDITIONER - AUFBEREITER

## OPERATING INSTRUCTIONS FOR MOWERS WITH CONDITIONER

### TECHNISCHE DATEN

Leistungsbedarf mit Aufb.  
Drehzahl des Aufbereiters  
Gewicht des Aufbereiters  
Gesamtgewicht mit Aufb.  
Zinkenform  
Gelenkwelle des Aufbereiters

### ROTO 220 G

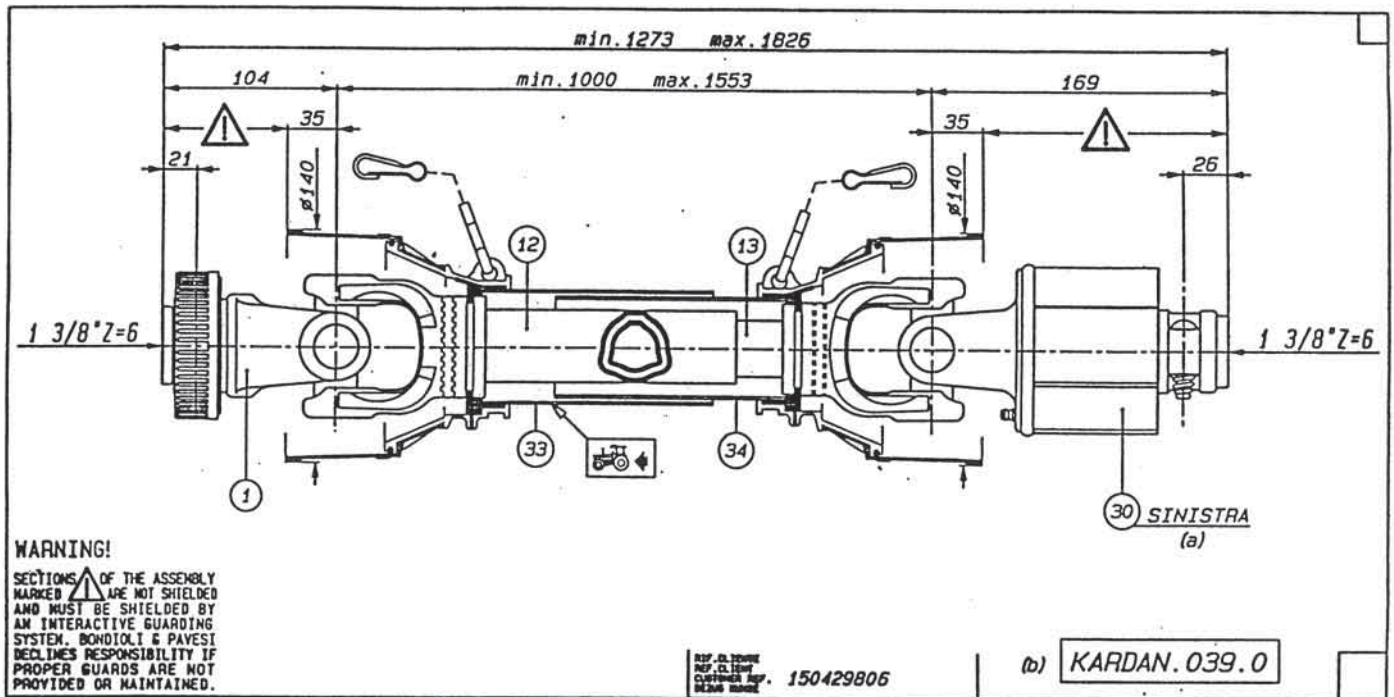
50 kW  
1000 min<sup>-1</sup>  
92 kg  
582 kg  
Y  
By-Py - 103

### TECHNICAL DATA

Tractor power  
Rotations  
Weight of the conditioner  
Weight of the mower&cond  
Shape of the conditioning fingers  
P.T.O Shaft for the conditioner

Gelenkwelle für Aufbereiter 1er Einbau: E.T. Nummer 150429806  
P.T.O.Shaft for the conditioner: Part number 150429806

Bild 21 Fig. 21



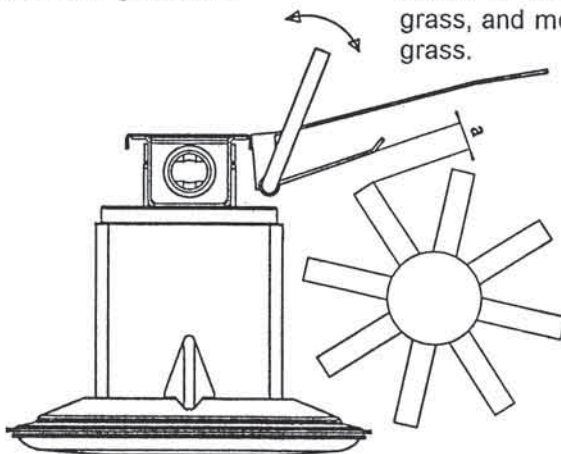
## EINWALZEN-FINGER AUFBEREITER ANBAUEINLEITUNG

- Mutter M16 (Pos. 44) abschrauben, beide Scheiben (Pos.41) abnehmen und Heckschutzblech 2 (Pos. 30) abnehmen (Bild F).
- Zwei Personen nehmen den Aufbereiter (Bild I) beim Griff (Pos. 24) und stecken es an den Schutzblechhalter (Pos. 34, 35) (Bild F).
- Scheiben (Pos. 41) wieder anbringen und mit 2 Muttern M16 (Pos. 44) (Bild F) den Aufbereiter befestigen.
- Halter geschw. (Pos. 6) und Lasche (Pos. 5), mittels Schrauben (Pos.9) und Mutter (Pos. 10) an Mähwerkträger (Bild H) befestigen.
- Antriebswellen-Schutzkappe vom vorderen Keilriemenschutzblech (Pos. 3, Bild B) entfernen. Auf die Antriebswelle, (pos. 45, sl. B).Aufbereitergetriebe ( Pos. 2, Bild H) aufstecken und mit Schraube (Pos. 39) und Mutter (Pos. 38) (Bild K) befestigen.
- Schutz Tuch (Pos. 20) (Bild F) durch Schutz Tuch (Pos. 8) (Bild H) ersetzen.
- Gelenkwelle (Pos. 7) zwischen Aufbereitergetriebe (Pos. 2) und Aufbereiter (Pos.1) (Bild H) anbringen.
- Demontage des Aufbereiters erfolgt in umgekehrten Reihenfolge. Schutzbleche und Schutz Tuch unbedingt wieder montieren!
- Beim Arbeit Allgemeine Sicherheits- und Unfallverhüttungsvorschriften beachten!.

## AUFBEREITER- VERSTELLUNG

Mit dem Hebel Bild 22, wird die Aufbereitungs- Intensität, durch die Stauklappe verstellt. Klappe nach unten: das Aufbereiten intensiver, Klappe nach oben: das Aufbereiten wild gemildert.

Bild 22  
Fig. 22



## SINGLE- ROLER FINGER CONDITIONER

- Take down from the mower rear protection plate 2 (pos. 30), unwind the nut M16 (pos. 44) and take down also two washers (pos. 41) (fig. F).
- Two persons take the conditioner (fig. I) by handles (pos. 24) and stick it at the protection plate holders (pos. 34, 35) (fig. F).
- Put back the two washers (Pos. 41) and fix the conditioner by two nuts M16 (pos. 44) (fig. F)
- Fix the holder (pos. 6) and eye (pos. 5) by screws (pos. 9) and nut (pos. 10) on the mower-frame (fig.H).
- Remove the shaft protection cap from the front belt protection (pos. 3, fig. B). Slip the conditioner gearbox (pos. 2, fig. H) on the driving shaft (pos. 45, fig. B) and fix it by the screw (pos. 39) and nut (pos. 38) (fig. K)
- Change the protection cover (pos. 20) (fig. F) by the protection cover (pos.8) (fig. H).
- Mount the P.T.O. shaft (pos. 7) between the conditioner (pos. 1) (fig.H) and conditioner-gearbox (pos. 2).
- Dismounting of the conditioner is carried out the other way round. Dont forget to remount the protection plate and protection cover!
- When working, take into consideration General safety and accident prevention regulations.

## ADJUSTMENT OF THE CONDITIONER

The intensity od the conditioning is adjusted by the adjustment handle fig 20 by which you get the flop closer or more away from the top of the conditioning roler. The flap should be closer to the roler when mowing stranger grass, and more away when mowing weaken grass.



Nr. auf dem Bild Ref. on the Fig.	Ersatzteilnummer Spare Part Number	Benennung	Description	Menge Quantity	
1	154784004	730.07.001.0	Aufbereiter komplett	Conditioner assembled	1
2	154064504	548.08.000.0	Getriebe	Gearbox	1
3	154784709	730.07.031.0	Gelenkwellenschutz	PTO shaft - protection	1
4	150134303	DIN 3017	Schelle	Clip - hose	1
5	154064906	548.08.004.0	Lasche 4- 50x225-10	Eye 4- 50x225-10	1
6	154065004	548.08.005.0	Halter geschw.	Holder welded	1
7	150429806	KARDAN.039.0	Gelenkwelle LASER 260	PTO shaft LASER 260	1
8	154784601	730.07.027.0	Schutztuch hinten RAL 1021	Protection curtain RAL 1021	1
9	150046603	EN 2401727.0	Schraube M12x110 8.8 Zn	Screw M12x110 8.8 Zn	2
10	150196004	DIN 985	Mutter M12 8 Cd	Nut M12 8 Cd	2
13	155020005	548.08.018.0	Schutz geschw.	Protection	1
14	150275400	DIN 980	Mutter VM 10 8 Zn	Nut VM 10 8 Zn	12
15	000257607	DIN 603	Schraube M10x25 8.8 Zn	Screw M10x25 8.8 Zn	4
16	000211005	EN 24017	Schraube M10x35 8.8 Zn	Screw M10x35 8.8 Zn	6
17	150300301	M.B1.456	Schraube A 4,2x13 Zn	Screw A 4,2x13 Zn	11
18	154779902	730.04.032.0	Blech hinten 1 geschw.	Plate rear 1 welded	1
19	154781409	730.04.095.0	Rohr hinten geschw.	Tube rear welded	1
20	154780507	730.04.073.0	Schutztuch hinten 1	Courtain back side 1	1
21	154779403	730.04.015.0	Träger geschw.	Holder welded	1
22	150192204	EN 24017	Schraube M6x10	Screw M6x10	3
23	000223902	DIN 125	Scheibe A6 Zn	Washer A6 Zn	3
24	150275204	DIN 980	Mutter VM 6	Nut VM 6	3
25	154781203	730.04.093.0	Rohr mitte geschw.	Tube middle	1
28	150173001	DIN 603	Schraube M10x35 8.8 Zn	Screw M10x35 8.8 Zn	3
29	150426809	TN 090350	Scheibe SKM 10	Washer SKM 10	1
30	154779608	730.04.025.0	Blech hinten 2 geschw.	Plate rear 2 welded	1
31	154780204	730.04.035.0	Blech hinten 3 geschw.	Plate rear 3 welded	1
32	154781301	730.04.094.0	Schutztuch hinten 2	Courtain back side 2	1
33	154780605	730.04.074.0	Schutztuch hinten 3	Courtain back side 3	1
34	154782006	730.07.009.0	Halter links	Holder LH	1
35	154782104	730.07.010.0	Halter rechts	Holder RH	1
36	154780909	730.04.078.0	Träger rechts geschw.	Holder RH	1
37	154781007	730.04.079.0	Träger links geschw.	Holder LH	1
38	154781604	730.04.100.0	Gelenkwellen-Schutztuch 1	PTO protection curtain 1	1
39	154781702	730.04.101.0	Gelenkwellen-Schutztuch 2	PTO protection curtain 2	1
40	154781800	730.04.102.0	Leinen	Linen	1
41	154299208	557.04.067.0	Scheibe	Washer	2
42	154782505	730.04.103.0	Büchse 1	Sleeve 1	2
44	150171101	DIN 985	Mutter M16	Nut M16	4
45	150362100	DIN 980	Mutter VM 12	Nut VM 12	4
46	000248805	EN 24017	Schraube M12x35	Screw M12x35	4
47	150054602	DIN 125	Scheibe A4	Washer A4	11
48	150007600	DIN 7337	Niet blind A3x8	Rivet blind A3x8	11

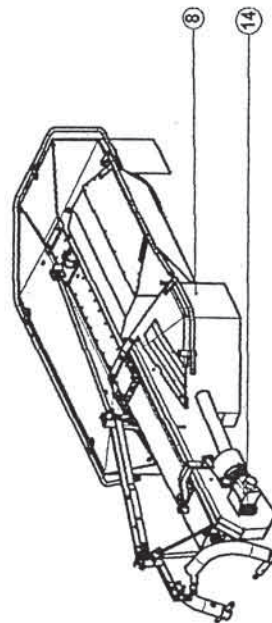
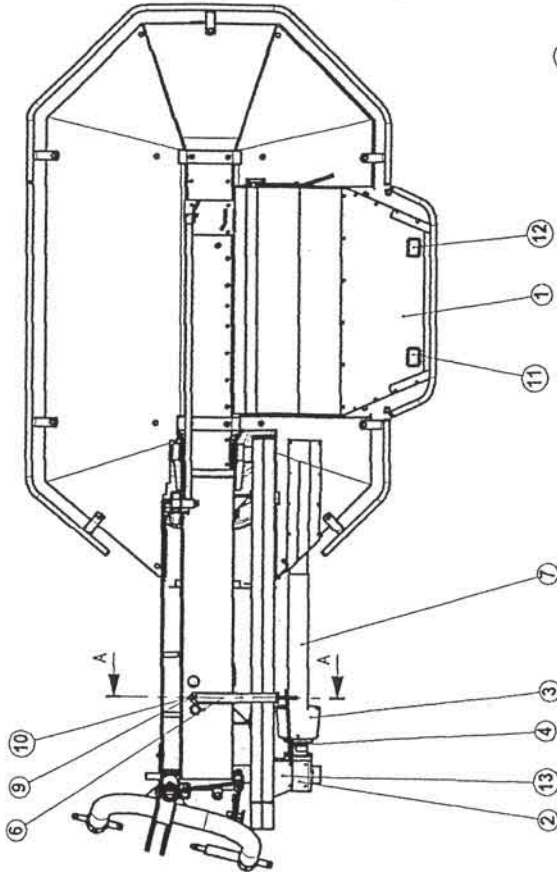
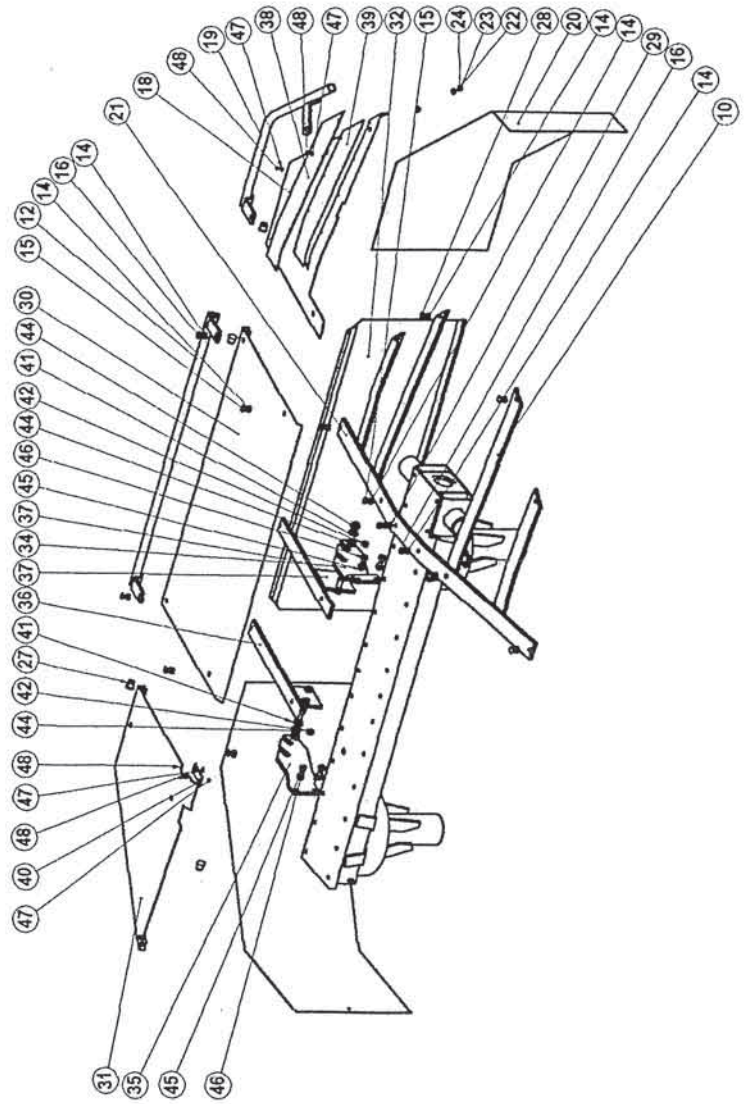
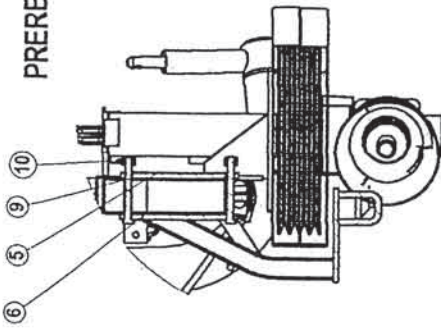
Bild H  
Fig. H



Bild H

Fig. H

PREREZ (1 : 7)



IZOMETRIJA M; 1:25

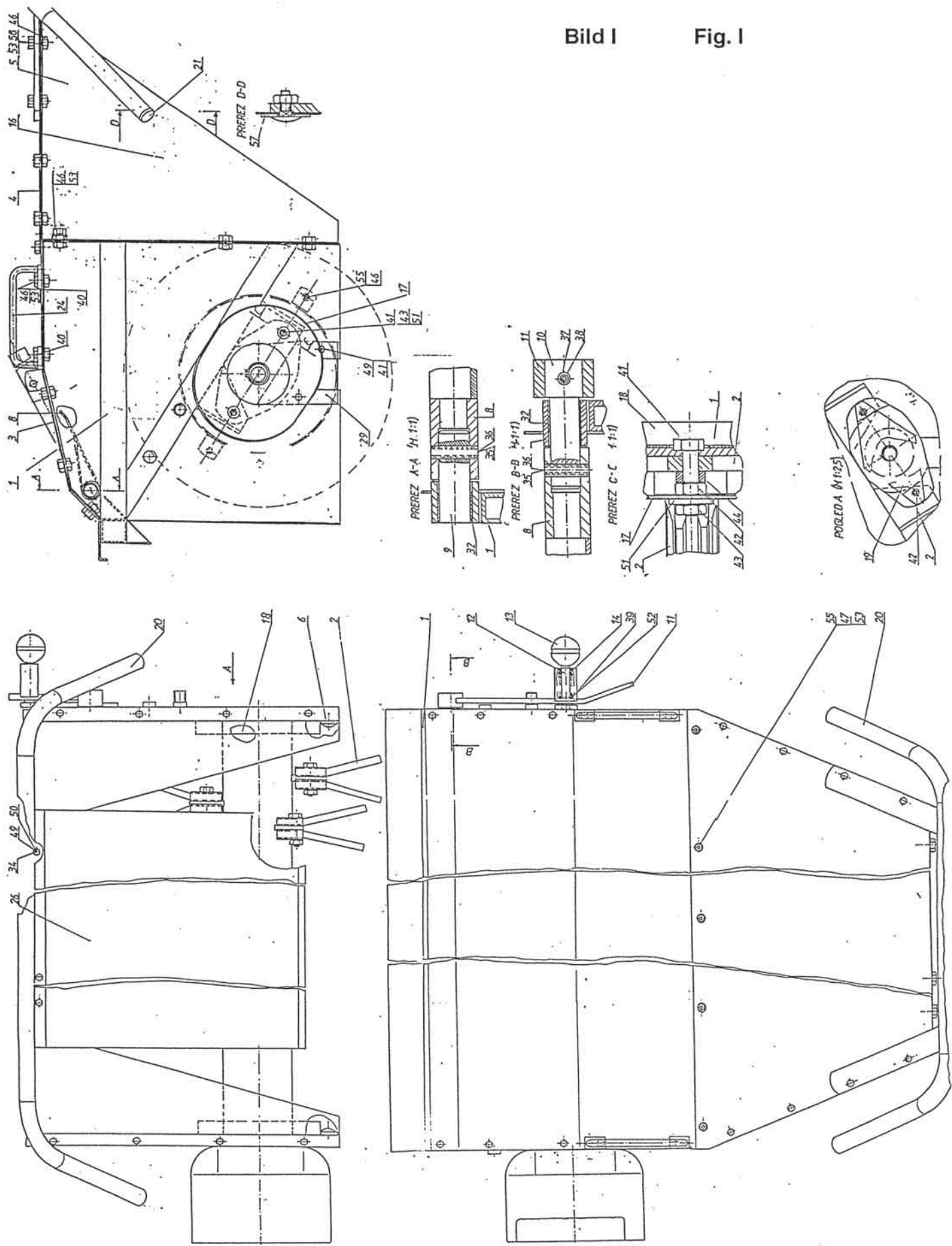
Nr. auf dem Bild Ref. on the Fig.	Ersatzteilnummer Spare Part Number		Benennung	Description	Menge Quantity
1	154783906	730.07.002.0	Gerüst geschw.	Framework welded	1
2	154061106	549.07.020.0	Aufbereiterwalze	Conditioner roler	1
3	154062203	549.07.040.0	Deckel	Cover	1
4	154062301	549.07.041.0	Leitdeckel	Guiding cover	1
5	154062409	549.07.042.0	Seitenwand links	Side wall LH	1
6	154062506	549.07.042.0	Seitenwand rechts	Side wall RH	1
8	154062604	549.07.050.0	Klappe geschw.	Flap welded	1
9	154062908	549.07.054.0	Bolzen 4-20 x 60	Bolt 4-20 x 60	1
10	154063006	549.07.055.0	Bolzen 19-25 x 85	Bolt 19-25 x 85	1
11	151923404	515.07.041.0	Hebel geschw.	Lever welded	1
12	151078700	260.11.003.0	Bolzen	Bolt	Zn 1
13	151078808	310.00.002.0	Kugel	Knob - lever	1
14	151078602	215.11.006.0	Feder 1- 2 x19 - 50	Spring 1- 2 x19 - 50	Zn 1
17	154151704	549.07.036.0	Gelenkwellenschutz	PTO Protection	1
18	154289807	557.07.026.0	Deckel geschw.	Cover welded	2
19	154169508	549.07.095.0	Lagerschutz	Bearing protection	1
20	154784308	730.07.021.0	Schutzrohr geschw.	Railing	1
21	152449407	510.06.020.0	Deckel - Kunstst.	Cover PVC	2
24	154289004	557.07.030.0	Hebel geschw.	Lever welded	2
26	154064201	549.07.076.0	Aufbereitertuch	Conditioner curtain	RAL 1021 1
29	154289905	557.07.025.0	Blech 1	Plate 1	2
32	150394406		Büchse PM 2020 DX	Bush PM 2020 DX	GLACIER 2
34	000257108	DIN 9021	Scheibe C 6,4 Zn-100 HV	Washer C 6,4 Zn-100 HV	5
35	000234008	EN ISO 8752	Spannstift 8 x 32-ST	Spring pin 8 x 32-ST	2
36	000232607	EN ISO 8752	Spannstift 5 x 32-ST	Spring pin 5 x 32-ST	2
37	000234204	EN ISO 8752	Spannstift 8 x 40-ST	Spring pin 8 x 40-ST	1
38	000232803	EN ISO 8752	Spannstift 5 x 40-ST	Spring pin 5 x 40-ST	1
39	000232000	EN ISO 8752	Spannstift 4 x 24-ST	Spring pin 4 x 24-ST	1
40	000207608	EN 24017	Schraube M 6x 16	Screw M 6x 16	8.8 Zn 4
41	000223902	DIN 125	Scheibe A 6,4 Zn-140 HV	Washer A 6,4 Zn-140 HV	4
42	150275400	DIN 980	Mutter VM10	Nut VM10	8 Zn 4
43	000221307	EN 24032	Mutter M10	Nut M10	8 Zn 2
44	154065807	TN 03	Büchse 1- 12,5/ 17,2- 10	Bush 1- 12,5/ 17,2- 10	2
45	000209205	EN 24017	Schraube M8x 30	Screw M8x 30	8.8 Zn 2
46	150275302	DIN 980	Mutter VM 8	Nut VM 8	8 Zn 41
47	000208509	EN 24017	Schraube M8x 16	Screw M8x 16	8.8 Zn 20
48	000257509	DIN 603	Schraube M8x 20	Screw M8x 20	8.8 Zn 4
49	150192204	(EN 24017)	Schraube M6x 10	Screw M6x 10	8.8 Zn 9
50	000250506	DIN 985	Mutter M6	Nut M6	5 Cd 5
51	000225900	DIN 9021	Scheibe C 10,5 Zn-100 HV	Washer C 10,5 Zn-100 HV	2
52	000225508	DIN 433	Scheibe 15 -140 HV	Washer 15 -140 HV	1
53	000224108	DIN 125	Scheibe A 8,4 Zn-140 HV	Washer A 8,4 Zn-140 HV	33
55	150317507	DIN 603	Schraube M8x 16	Screw M8x 16	8.8 Zn 10
56	000248903	EN 24017	Schraube M8x 20	Screw M8x 20	8.8 Zn 4
57	152150102	TN 01	Scheibe 11/32 - 2	Washer 11/32 - 2	4

Bild I  
Fig. I



Bild I

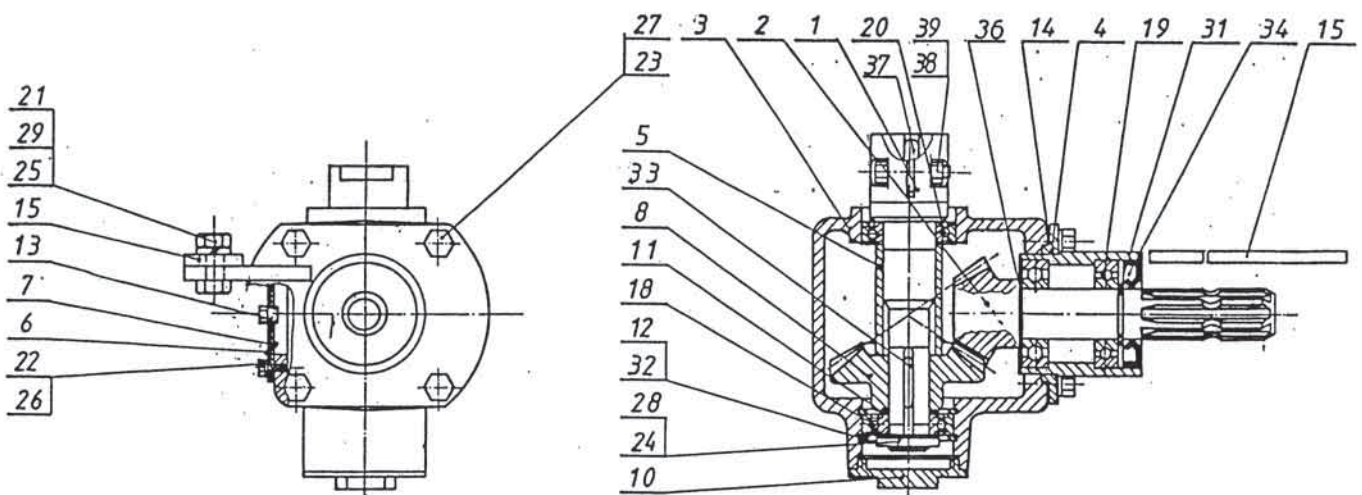
Fig. 1





Nr. auf dem Bild Ref. on the Fig.	Ersatzteilnummer Spare Part Number	Benennung	Description	Menge Quantity	
1	154622803	548.08.009.0	Welle geschw.	Shaft welded	1
2	154064808	548.08.003.0	Kegelrad 3	Bevel gear 3	1
3	151394903	455.05.019.0	Getriebegehäuse	Gearbox housing	1
4	151915609	515.01.005.0	Lagerrohr geschw.	Tube welded	1
5	154065406	548.08.010.0	Büchse 1- 35 / 42,4- 70	Bush 1- 35 / 42,4- 70	1
6	151916207	515.01.012.0	Platte 5- 3x 90x120	Plate 5- 3x 90x120	1
7	151916305	515.01.013.0	Dichtung	Gasket	1
8	154064700	548.08.002.0	Kegelrad 1-28/3,8	Bevel gear 1-28/3,8	1
10	151012503	455.04.032.0	Deckel Kunstst. 1-28/3,8	Plug PVC 1-28/3,8	1
11	151014002	TN 01	Scheibe 30,2/ 38 - 0,8	Washer 30,2/ 38 - 0,8	1
12	151014501	455.05.056.0	Scheibe - Satz 50 / 61,8	Washer - set 50 / 61,8	1
13	151203405	115.08.020.5	Schraube 6-M18x1,5 kon.X 5	Screw 6-M18x1,5 kon.X 5	1
14	151916403	515.01.014.0	Platte 3-Satz 115x115	Plate 3-set 115x115	1
15	151916500	515.01.016.0	Halter	Holder	1
18	000243105	DIN 625	Lager KR 6206 2RS	Bearing KR 6206 2RS	1
19	000243800	DIN 625	Lager KR 6207	Bearing KR 6206 2RS	2
20	150100802	DIN 625	Lager KR 6007 2RS	Bearing KR 6007 2RS	1
21	000212004	EN 24017	Schraube M12x 30	8.8 Zn Screw M12x 30	8.8 Zn 2
22	000207608	EN 24017	Schraube M6x 16	8.8 Zn Screw M6x 16	8.8 Zn 4
23	150087202	EN 24017	Schraube M12x 25	8.8 Zn Screw M12x 25	8.8 Zn 4
24	000223207	DIN 1804	Mutter M30x1,5- 5	Nut M30x1,5- 5	1
25	150160300	EN 24032	Mutter M12	8 Zn Nut M12	8 Zn 2
26	000227908	DIN 128	Federscheibe A 6	Spring washer A 6	4
27	000228505	DIN 128	Federscheibe A 12	Spring washer A 12	4
28	150026607	JUS M.B2.139	Scheibe 30	Washer 30	1
29	000228603	DIN 128	Federscheibe A 12	Zn Spring washer A 12	Zn 2
31	000237602	DIN 471	Sicherungsring Z 35x1,5	Circlip Z 35x1,5	1
32	000236300	DIN 472	Sicherungsring N 62x2	Circlip N 62x2	2
33	000256001	DIN 6885	Paßfeder A8x 7x 34	Key A8x 7x 34	1
34	150047103	SIMRIT	Wellen- Dichtring 35 x 72 x 12	Oil seal 35 x 72 x 12	1
35	150004907	FUCHS	Schmierfett RENOLIT-CL 00	Grease RENOLIT-CL 00	
36	151019908	TN 01	Scheibe-Satz 35,2/ 43	Washer - set 35,2/ 43	
37	000230707	DIN 6885	Paßfeder A 8 x 7x 45	Key A 8 x 7x 45	1
38	150275400	DIN 980	Mutter VM 10	8 Zn Nut VM 10	8 Zn 1
39	150110203	EN 24017	Schraube M10x 50	8.8 Zn Screw M10x 50	8.8 Zn 1

Bild J  
Fig. J



549.07.020.0

Nr. auf dem Bild Ref. on the Fig.	Ersatzteilnummer Spare Part Number	Benennung	Description	Menge Quantity
1	154061204	549.07.021.0	Wälze schw. Cylinder	A1
1	154070007	548.07.021.0	Wälze schw. Cylinder	B1
2	153951003	543.07.134.0	Lagergehäuse Bearing housing	2
3	153951101		Lager 172 6307 2RS Bearing 172 6307 2RS	B2
4	154006603	549.07.026.0	Zinken Plast. Plastic finger	A48,B70
5	000237602		Segerring 35 Circlip 35	2
6	150054103		Schmiernippel Nipple	2
7	151020308	TN 01	Unterlage 35,2/43-0,9 Washer 35,2/43-0,9	A2
7	151020503	TN 01	Unterlage 35,2/43-1,5 Washer 35,2/43-1,5	B2
8	154062105	549.07.033.0	Zinkenkehle Clamp	A24,B35
9	150275400		Mutter VM 10 Nut VM 10	A24,B35
10	150335809		Schraube M10x50 Screw M10x50	A24,B35
14	150429904		Nilos 6307 schw. Nilos 6307	4

Bild K Fig. K

